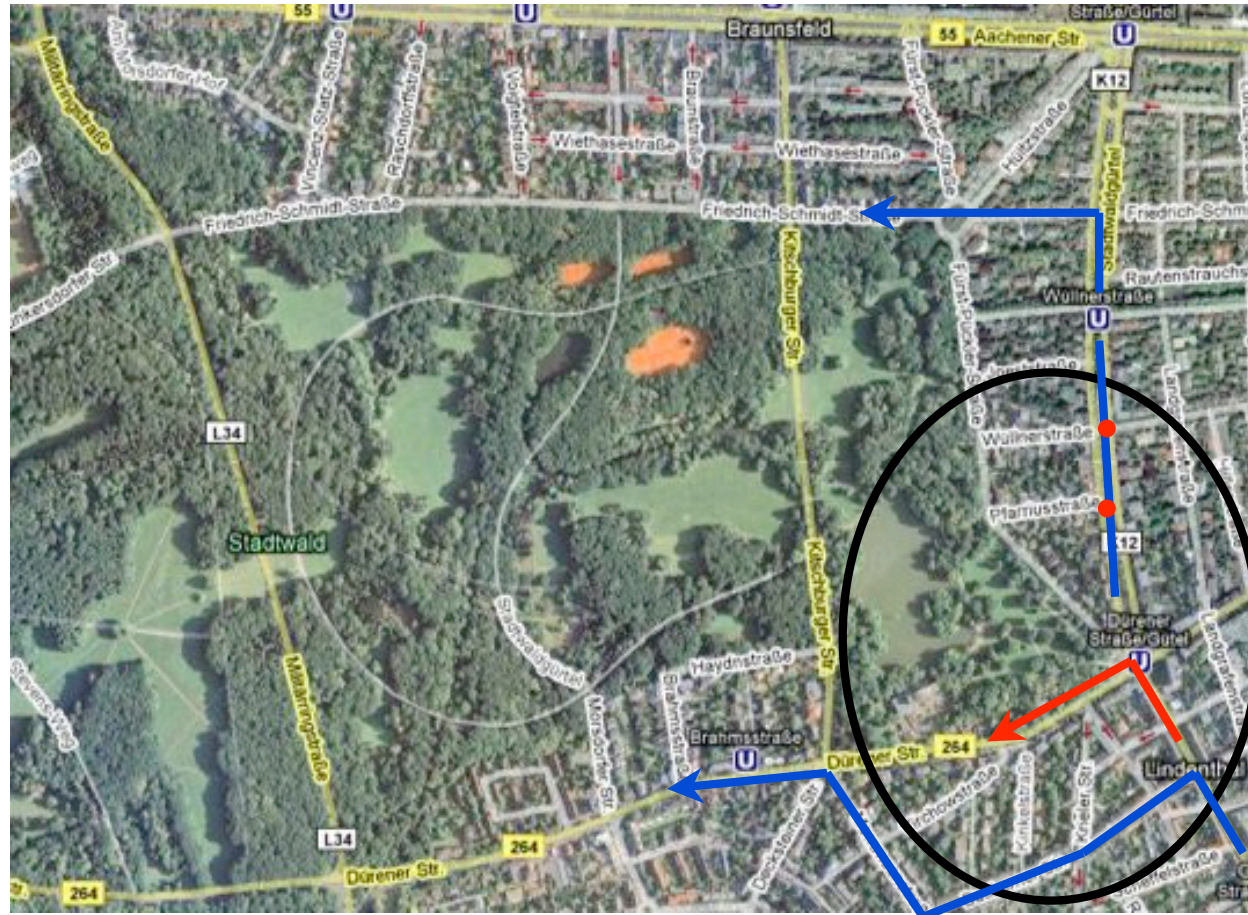


# 1- Linksabbieger Dürenerstrasse/Gürtel

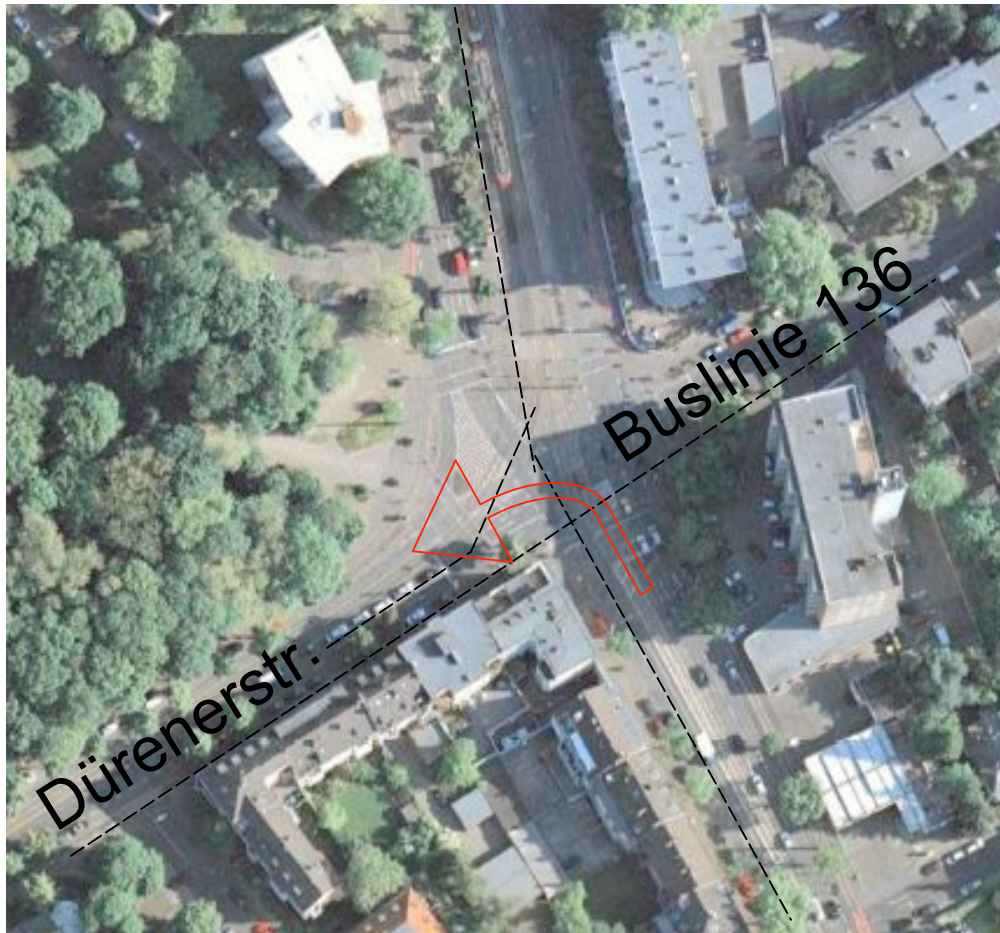
## 1.0 - Gesamtsituation



Ein Wegfall des **Linksabbiegers** würde zur Verlagerung des stadtauswärtigen Verkehrs aus der *Hauptverkehrsachse B264 Dürenerstrasse* in *Wohnbereichsstrassen*, die Bachemer-Strasse, die Friedrich-Schmidt-Strasse führen.

# 1- Linksabbieger Dürenerstrasse/Gürtel

## 1.1 - Kreuzungssituation: Ampelphasen-Steuerung



Durch eine *tageszeitabhängige, differenzierte Bewertung* der Verkehrslasten in den verschiedenen Achsen der Kreuzung können die Ampelphasen optimiert werden zugunsten der Schaffung einer eigenen Linksabbieger-Grünphase

*Speziell die Nord-Süd-Ampelphase ist für den geringeren Verkehr bereits heute großzügig bemessen.*

ÖPNV: Die Vorrangschaltung der Stadtbahn Linie 13 + 7 muss auch abgewogen werden gegenüber dem wichtigen BUS 136 auf der Dürenerstrasse.

# 1- Ausgleichsmaßnahme Linksabbieger Dürenerstrasse/Gürtel

1.2 - Situation auf Höhe Wüllnerstrasse



Ehemalige Kreuzung Gürtel/Wüllnerstr.

Baumbestand nur in der Alleen-Hauptachse  
d.h. keine Baumfällungen erforderlich

Strassenbreite des Gürtel ist ausreichend  
um den Linksabbieger wieder einzurichten

Entfernung zur Kreuzung Dürenerstr: < 400m

# 1- Ausgleichsmaßnahme Linksabbieger Dürenerstrasse/Gürtel

2 - Situation auf Höhe Wüllnerstrasse



Wüllnerstr.

Ehemalige Kreuzung Gürtel/Wüllnerstr.

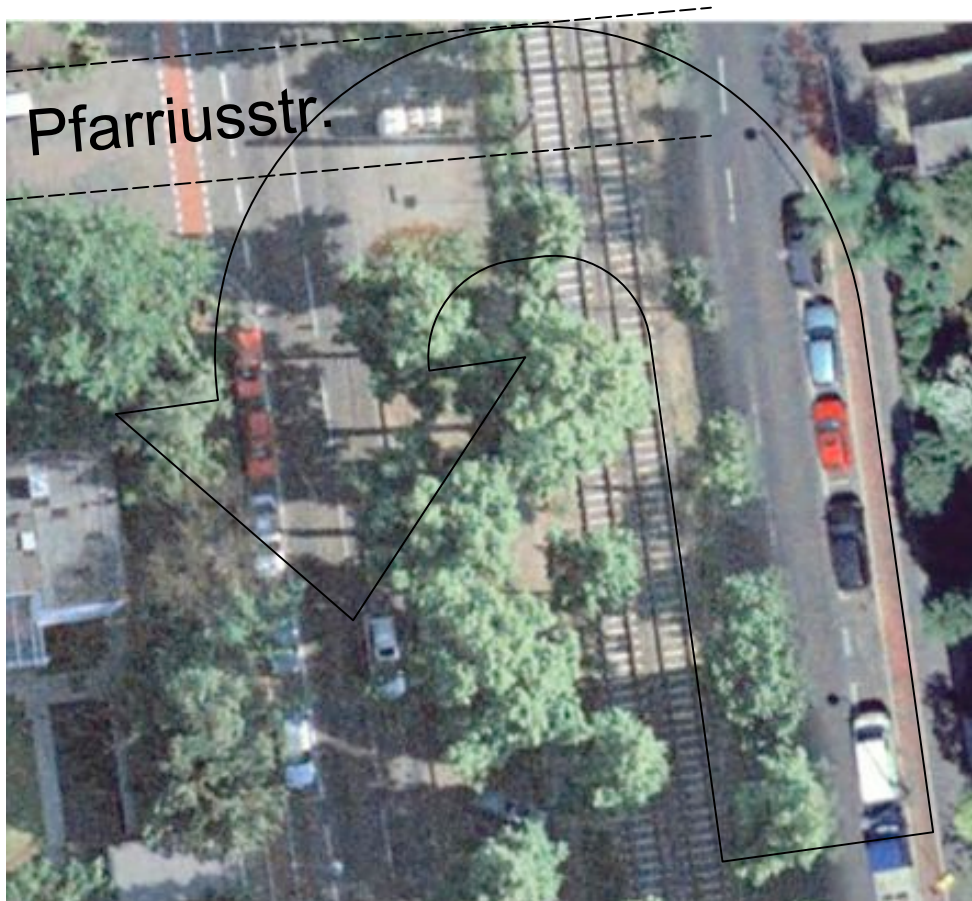
Baumbestand nur in der Alleen-Hauptachse  
d.h. keine Baumfällungen erforderlich

Strassenbreite des Gürtel ist ausreichend  
um den Linksabbieger wieder einzurichten

Entfernung zur Kreuzung Dürenerstr: < 400m

# 1- Ausgleichsmaßnahme Linksabbieger Dürenerstrasse/Gürtel

## 1.3 - Situation auf Höhe Pfarriusstrasse



Ehemalige Kreuzung Gürtel / Pfarriusstr.

Baumbestand in der Alleen-Hauptachse nicht betroffen,  
nur 3-4 Bäume in der Seitenreihe müßten gefällt werden, für die eine  
Ausgleichpflanzung z.B. an selbiger Stelle auf  
Höhe Wüllnerstrasse möglich

Strassenbreite des Gürtel ist ausreichend  
um den Linksabbieger einzurichten

Entfernung zur Kreuzung Dürenerstr: < 250m

# 1- Ausgleichsmaßnahme Linksabbieger

## Dürenerstrasse/Gürtel

Positionierung auf Höhe Pfarriusstrasse



Ehemalige Kreuzung Gürtel / Pfarriusstr.

Baumbestand in der Alleen-Hauptachse nicht betroffen,  
nur 3-4 Bäume in der Seitenreihe müßten gefällt werden, für die eine Ausgleichpflanzung z.B. an selbiger Stelle auf Höhe Wüllnerstrasse möglich

Strassenbreite des Gürtel ist ausreichend um den Linksabbieger einzurichten

Entfernung zur Kreuzung Dürenerstr: < 250m